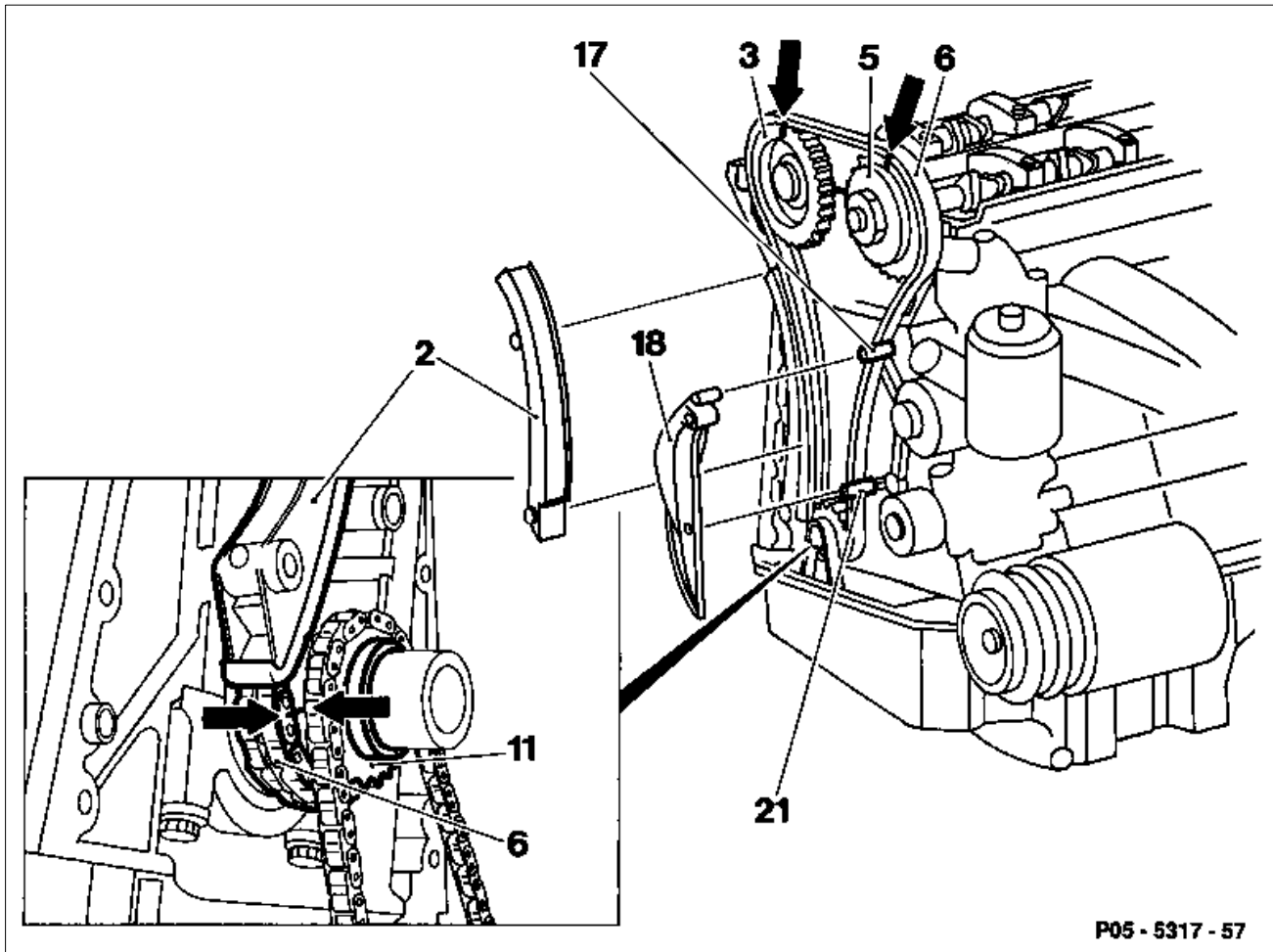


Vorausgegangene Arbeit:

Steuergehäusedeckel ausgebaut (01-2100).

Motor 104.94/104.99



P05 - 5317 - 57

Kurbelwellenrad (11) mit der Steuerkette (6) mit einer Farbmarkierung \_\_\_\_\_

zeichnen (Pfeile).

Spannschiene (2) \_\_\_\_\_

aus-, einbauen (05-3300).

Steuerkette (6) von den Nockenwellenrädern (3) und (5) \_\_\_\_\_

abheben, auflegen, Farbmarkierung Pfeile beachten.

Führungsschiene (18) von Lagerbolzen (17)  
und (21) \_\_\_\_\_

abziehen, montieren, Farbmarkierung (Pfeile)  
Kurbelwellenrad (11) beachten, ggf. Grund-  
stellung der Nockenwellen prüfen ([05-2230](#)).

#### Hinweis

Die Kunststoffauflage (Gleitfläche) ist auf die  
Führungsschiene (18) eingeklipst und kann  
einzeln ausgetauscht werden.

Überstand Lagerbolzen (17) oben mit  
Innengewinde 21 mm.

Überstand Lagerbolzen (21) unten 34 mm.